



# LASER DIODOWY LOTOS 1470 15W

## ZASTOSOWANIA:

- ablacja wewnętrznylna (EVLT)
- hemoroidy
- przetoki
- lipoliza laserowa

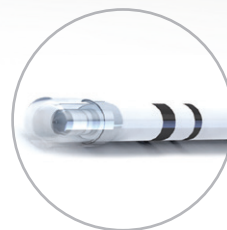
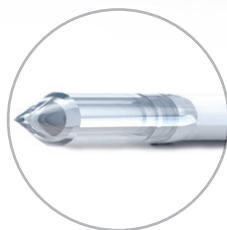
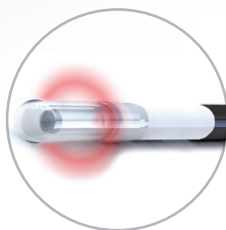
## ZALETY:

- niska waga i niewielki rozmiar ułatwiają pracę w różnych lokalizacjach
- możliwość użycia dowolnych światłowodów ze złączem SMA905
- możliwość zapisu parametrów terapii
- 2 letnia gwarancja realizowana w Polsce



## WYSOKIEJ JAKOŚCI, WYGODNE W UŻYCIU ŚWIATŁOWODY:

- radialne
- stożkowe (do hemoroidów)
- do przetok



+48 501 546 461



bechtold@bechtold.pl



#### ZALETY:

- możliwość zastosowania do 4 różnych długości fali w jednym urządzeniu.
- intuicyjna obsługa na 12-calowym ekranie dotykowym
- dedykowana walizka transportowa
- 2 letnia gwarancja realizowana w Polsce

# LASER DIODOWY LOTOS DUO 980 30W 1470 15W 1940 12W



#### PODSTAWOWE KONFIGURACJE:

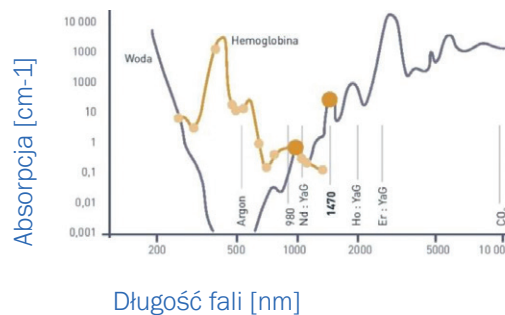
980 nm 30W + 1470 nm 15 W

1470 nm 15 W + 1940 nm 8 W

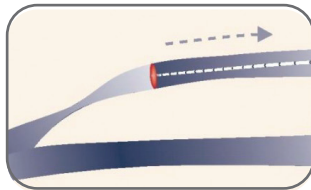
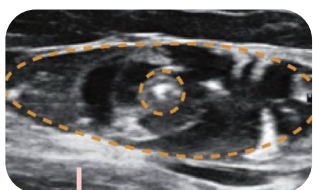
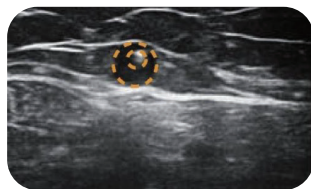
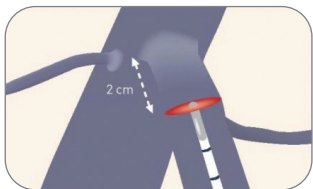
pompa  
DP-30



wykres dotyczy LOTOS 1470 15W  
i LOTOS DUO



światłowód radialny,  
emisja światła.



- **umieszczenie włókna od 1 do 2 cm** od ujścia żyły udowej, pod nadzorem USG
- **żyła przed znieczuleniem** (małe koło – włókno lasera, duże – ściana żyły)
- **żyła po znieczuleniu:** żyła jest ściśnięta przez płyn do znieczulenia, okolice tkanki są ochronione przed wpływem ciepła (małe koło – włókno i obkurczona wokół niego żyła, duże – płyn tumescensyjny)
- **cofanie włókna przy jednoczesnej emisji energii:** żyła obkurcza się, prowadząc do jej zamknięcia na całej długości



+48 501 546 461



bechtold@bechtold.pl